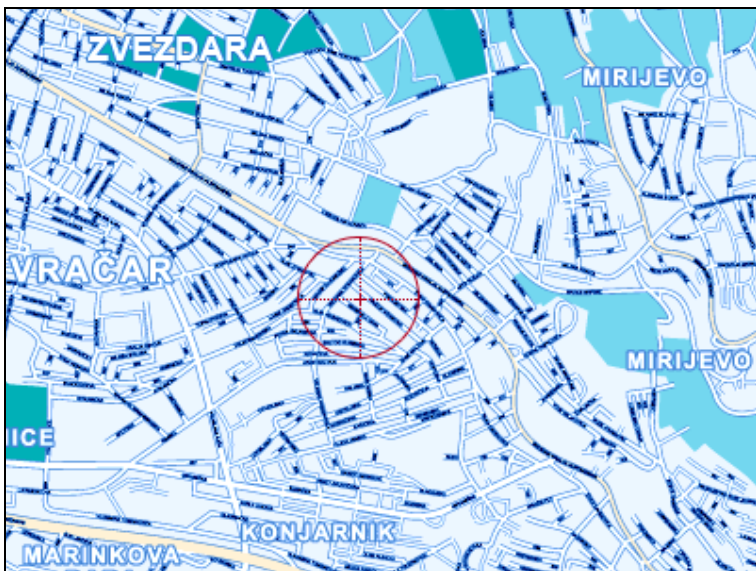


Građevinski odsek

Građevinski odsek Više građevinsko-geodetske škole nalazi se u istočnom delu grada Beograda.



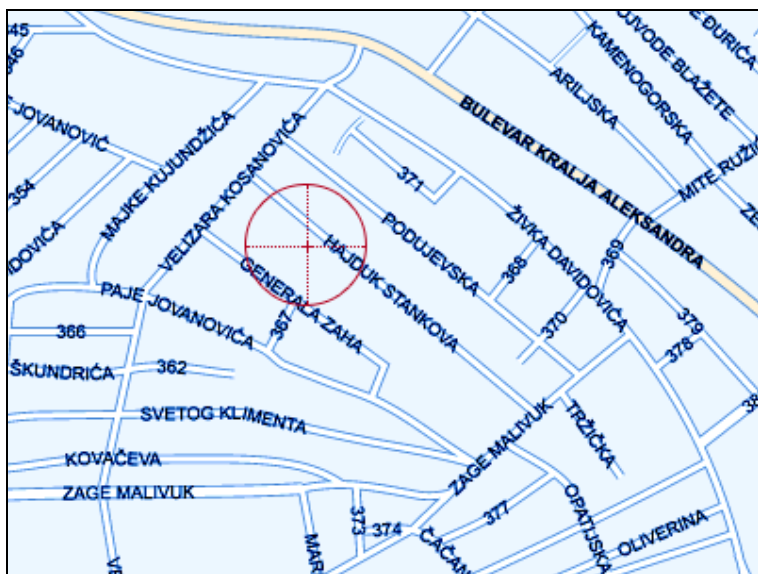
Građevinski odsek Više građevinsko-geodetske škole je lociran na opštini Zvezdara u blizini velike ulice Bulevar kralja Aleksandra.



Građevinski odsek Više građevinsko-geodetske škole nalazi se na približnom odstojanju od jedne tramvajske stanice od Cvetkove pijace, a u pravcu Smederevskog puta. U neposrednoj blizini naše škole je i Dom zdravlja Zvezdara.



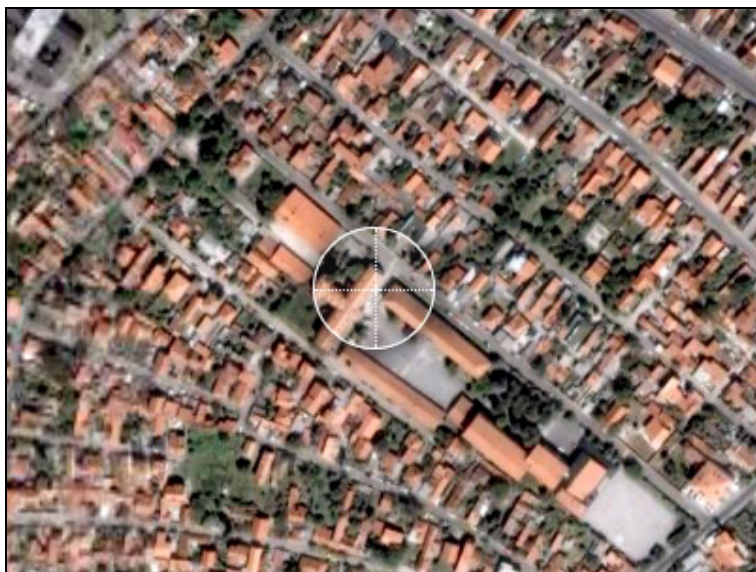
Građevinski odsek Više građevinsko-geodetske škole lociran je u ulici Hajduk Stankovoj koja je sa južne strane treća ulica paralelna sa Bulevarom Kralja Aleksandra.



Kada se od prve stanice tramvaja posle Cvetkove pijace krene, od Bulevara Kralja Aleksandra nizbrdo, ulicom Velizara Kosanovića, treća ulica levo je ulica Hajduk Stankova u kojoj se na broju 2 nalazi Građevinski odsek Više građevinsko-geodetske škole.



Građevinski odsek Više građevinsko-geodetske škole lociran je u ulici Hajduk Stankovoj koja je sa južne strane treća ulica paralelna sa Bulevarom Kralja Aleksandra.



Ako se do Građevinskog odseka Više građevinsko-geodetske škole dolazi tramvajem (br. 5, 6, 7 i 14) koji saobraća od Vukovog spomenika ka „Kluzu“, onda treba sići na prvoj stanici posle Cvetkove pijace i skrenuti u ulicu Velizara Krsmanovića. Ovom ulicom treba nastaviti nizbrdo sve do treće ulice levo tj. ulice Hajduk Stankove, gde se na broju 2 nalazi naša škola. Do Građevinskog odseka Više građevinsko-geodetske škole može se stići i trolejbusom br. 21 koji vozi od Crvenog krsta. Iz trolejbusa treba sići na raskrsnici ulica Zage Malivuk i Velizara Krsmanovića i krenuti uzbrdo ulicom Velizara Krsmanovića ka Bulevaru Kralja Aleksandra. Šesta ulica desno je ulica Hajduk Stankova.

